

DINOLift
Up to the Job

Für Profis, bitte!

Neu

DINO 190XTE

Mehr Leistung durch mehr Kapazität.
Anhängerbühne mit 250 kg Traglast.



Größter Arbeitskorb dieser Klasse mit extra breitem Einstieg.
Lasthaken für 250 kg unter dem Arbeitskorb.

dinolift.com

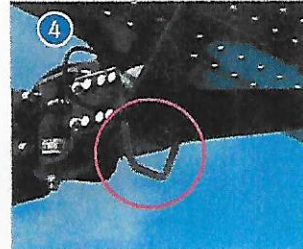


Neu DINO 190XTE

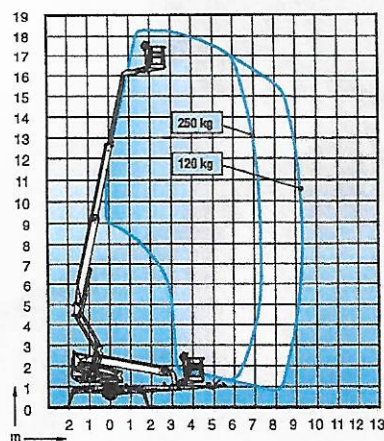
DINO 190XTE

Die neue Anhängerarbeitsbühne DINO 190XTE mit eindrucksvoller Traglast von 250kg.

- Großer Arbeitskorb mit extra breitem Einstieg für verbesserten Bedienungskomfort und Ein-/ Ausstieg (Bild 1).
- Hydraulische Korb-Schwenkung 180°.
- Geräumiger Arbeitskorb aus Aluminium 0,8 x 1,8 m (Bild 2).
- Lasthaken für 250 kg unter dem Arbeitskorb (Bild 3 und 4).



Technische Daten



Max. Arbeitshöhe	18,40 m
Max. Plattformhöhe	16,40 m
Max. seitliche Reichweite	7,3 m / 250 kg 9,3 m / 120 kg
Abstützbreite	3,9 / 4,3 m
Korblast	250 kg
Anschlagpunkt für 250 kg Last	standard
Plattformgröße	0,8 x 1,8 m
Drehbereich	endlos
Korbschwenkung	±180° hyd.
Steuerung	proportional
Transportlänge	7,48 m
Transportbreite	1,95 m
Transporthöhe	2,46 m
Gewicht	2400 kg
Antrieb	230 VAC 2,2 kW / Benzinmotor 3,7 kW (optional)
Steckdosen im Arbeitskorb x 2	standard
Lastsensor	standard
Automatische Nivellierung	optional
Steigfähigkeit des Fahrtriebs	25 %



Händler für Deutschland, Österreich, Kroatien:



Arbeitsbühnen GmbH
www.hematec-arbeitsbuehnen.de
Zentralruf Deutschland +49 (351) 89 75 50-0
Österreich +43 (1) 769 30 69
Kroatien +385 (98) 2 542 3



Technische Änderungen vorbehalten.

DINOLIFT
Up to the Job

Dinolift Oy
Raikkolantie 145 • FI-32210 LOIMAA • FINNLAND
Tel. +358 (0)20 1772 400 • Fax +358 (0)2 76 27 160
www.dinolift.com